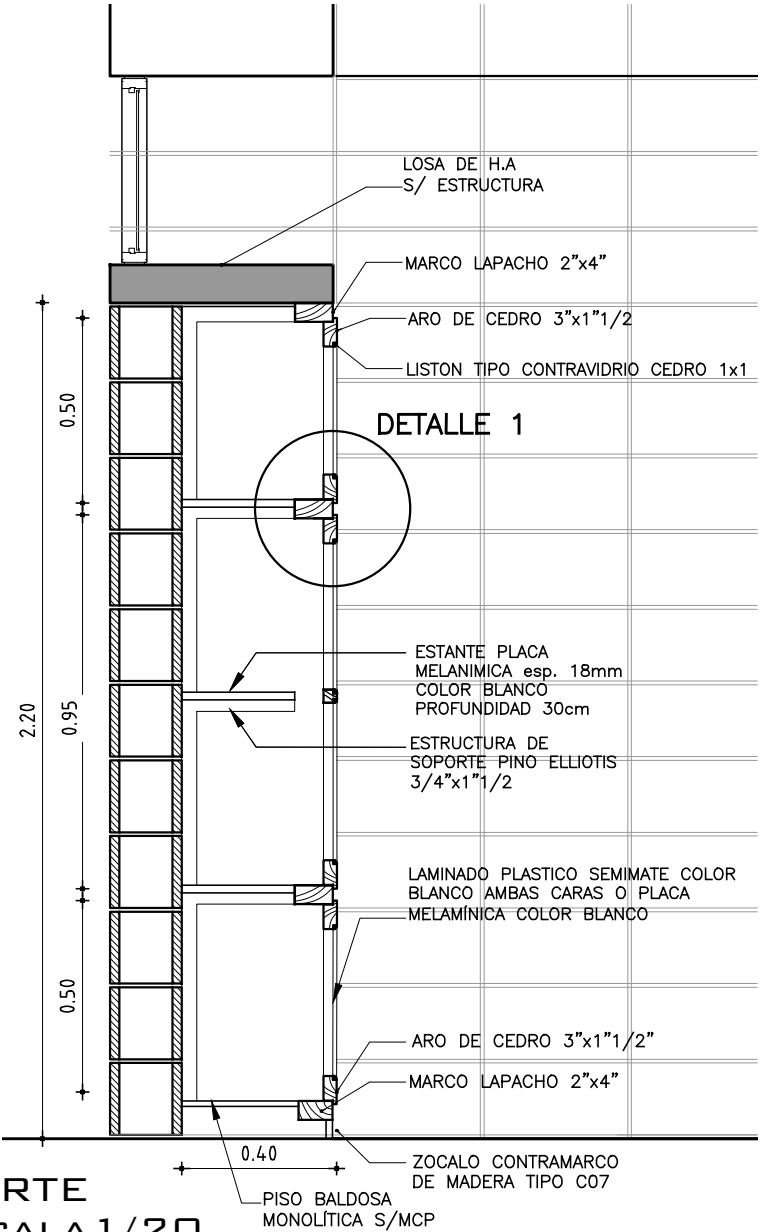
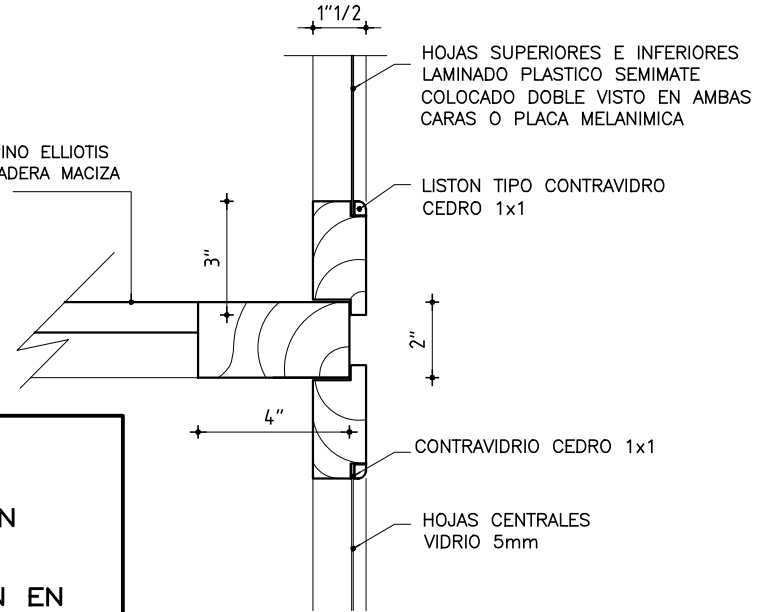


ALZADO  
ESCALA 1/20



CORTE  
ESCALA 1/20

DETALLE 1  
ESCALA 1/5



MARCO	TIPO	MATERIAL	LAPACHO	SECCION	2"x4"
	CONTRAMARCO	MATERIAL	CEDRO	SECCION	1"x1/2x1/2
	ANCLAJE	-			
	COLOCACION	-			

HOJA	PLACA	ESPESOR	ESTRUCTURA
		REVESTIMIENTO	
		CUBRECANTO	
	TABLERO	ARO CEDRO 1"1/2x3" TRAVESAÑOS HORIZONTALES 1"1/2 x 1"1/2	
		SUP. E INF. AMBAS CARAS CON LAMINADO PLASTICO O PLACA MELANIMICA SEMIMATE COLOR BLANCO	
		C/LISTON TIPO CONTRAVIDRIO CEDRO 1x1	
	CANTIDAD	15 HOJAS BATIENTES esp. 35mm	

VIDRIO	TIPO	
	CONTRAVIDRIO	CONTRAVIDRIO CEDRO
	COLOCACION	-

HERRAJES	MOVIMIENTO	CANTIDAD	12/9	TIPO Y MATERIAL	BISAGRAS RETEN 2 POR C/HOJA CHICA BISAGRAS RETEN 3 POR C/HOJA GDE.
	MANIOBRA				6 MANIJAS BRONCE (100mm) COLOCADAS HORIZONTALES
	CIERRE				3 MANIJA BRONCE (120mm) COLOCADAS VERTICALES AL CENTRO
	RETEN				6 CERRADURAS CON LLAVE
					HOJAS DOBLES 2 PASADORES VERTICALES DE BRONCE (total 6)

TERMINACIONES:

ELEMENTOS DE MADERA	PROTECTOR DE MADERA TIPO LUSOL Y 3 MANOS ESMALTE
SEMIMATE	COLOR TRANSPARENTE

EST.SOPORTE DE ESTANTES	PINO ELLIOTIS 3/4" x 1"x1/2
-------------------------	-----------------------------

OBSERVACIONES:	ESTANTE PLACA MELANIMICA esp. 18mm COLOR BLANCO SEMIMATE
----------------	---

ANEP

AREA DE PROYECTOS

DIRECCIÓN SECTORIAL DE INFRAESTRUCTURA

CONSEJO DIRECTIVO CENTRAL

OBRA:	LICEO SAN ANTONIO	CALLE 18 ESQ C. 24 /SAN ANTONIO/ SALTO
-------	-------------------	--

TIPO	C 0	ANEXO	B	HOJA	5
FECHA	11/2020	CANTIDAD 1			

UBICACIÓN	SECTOR ADMINISTRATIVO Y DE SERVICIOS CANTINA
-----------	---

PLANILLA DE CARPINTERÍA

NOTA

- \* Todas las aberturas se dibujan vistas desde el exterior.
- \* Deberan entregarse protegidos contra eventuales manchas producidas por mortero de cal o cemento.
- \* Todas las medidas se verificaran en obra.

OBSERVACIONES

- \* TODAS LAS HOJAS MOVILES SERAN PERFECTAMENTE DESMONTABLES
- \* TODOS LOS TIPOS SE COLOCARAN EN OBRA CON LOS HERRAJES COMPLETOS EN PERFECTAS CONDICIONES DE FUNCIONAMIENTO